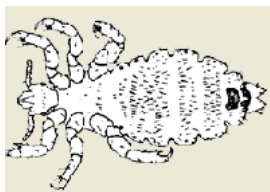
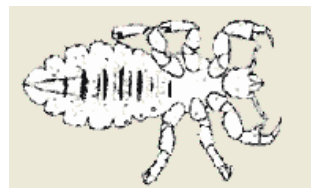


LUS



Kære forældre



Hermed opfordres til et koordineret tjek for hovedlus. Dette for, som hjælp til selvhjælp, at reducere lusesmitten. Initiativet opfordrer til tjek for lus, så også de nysmittede, symptomfri og 'kløefri' lusetilfælde findes. Man kan have lus i flere uge uden kløe.

Luseliv:

Hovedlus smitter fra et menneskehoved til et andet og andre tænkte smitteveje er ubetydelige. Det er de største og voksne lus, der kan smitte. Nyklækkede lus derimod er stedfaste, hvor de klækker af æggene. Luseæg afsættes kittet fast til hårstrå helt nede ved hårbunden. Her er de gennemsigtige luseæg vanskelige at få øje på. Fra klækkede æg sidder de tomme luftfyldte æggeskaller tilbage og kan tydeligere ses som hvide perler på hårstråene, efterhånden som håret vokser ud.

Lus er sarte væsner, der suger blod flere gange dagligt og trives i fugtigheden og varmen nær hovedbunden. Alle lusestadier er ens bygget, med hoved, bryst og bagkrop. Lus er fantastiske akrobater, der svinger sig rundt i 'hår-skoven' med deres 6 ben udstyret med klosakse tilpasset hårstråene. De er nødstedte, hvis de bringes bort fra deres levested.

Tjek for hovedlus:

Ved en samtidig indsats begrænses lusenes udbredelse og man undgår den evindelige gensmitte. Apotekernes hylder er fyldte med dyre remedier mod lus. Ikke alt er desværre særlig effektivt og under alle omstændigheder må man tjekke for lus. Til dette formål anvendes en **tættekam**, da man ikke med sikkerhed kan afgøre om man har lus, blot ved at se i håret efter lus. Lus er lyssky og vil bevæge sig bort fra en lyskilde. Benyt derfor 'en sigte', en tættekam, og gennemse hvad tættekammen fanger.

Kæmning foregår enklest i nyvasket vådt hår med hårbalsam. Våde lus sidder stille! Hårbalsam gør håret let at kæmme. Kæm håret igennem systematisk fra hårrod til hårspids og for hvert strøg tørres tættekammen af på papir eller i klar plastpose. Tjek tættekam og det udkæmmede for de 6-benede lus. Brug en lup! De største lus, hunlus, er som svovlet på en tændstik og kendes på at deres ægfyldte bagkrop ender i 2 spidser. Alle andre lus, nymfer og hanner har kun 1 bagkropspids. Se foranstående luseskitser af en hun- og hanlus.

Finder man lus?

Med tættekammen fjernes alle lus og der vil kun være æg tilbage i håret. Luseæg vil klække over 10-11 døgn, efter den sidste hunlus er fjernet. Da de nyklækkede lus ikke smitter, kan man bekæmpe luseangrebet ved at kæmme 2 gange ugentlig i 2 uger. Dette kræver en tættekam som fjerner selv de 1mm små nyklækkede nymfer, f.eks. Bug Buster tættekamme, ellers må man indlægge ekstra kæmmedage og kæmme 3-4 gange ugentligt i de 2 uger.

Finder man voksne hunlus i perioden efter første kæmning, er man gensmittet eller har ikke kæmnet grundigt nok. Der kan da være lagt nye æg, så man atter har 2 'kæmmeuger' foran sig.

Hvis vi finder levende lus i elevernes hår i løbet af skoledagen, er vi nød til at sende eleven hjem, så vi undgår unødigt smitte. Eleven kan komme i skole igen, når behandling er startet.

Rigtig god lusejagt!

Venlig hilsen

Dorte, Sundhedsplejerske

Tlf.: 23701207

e-mail: dln@aeroekommune.dk